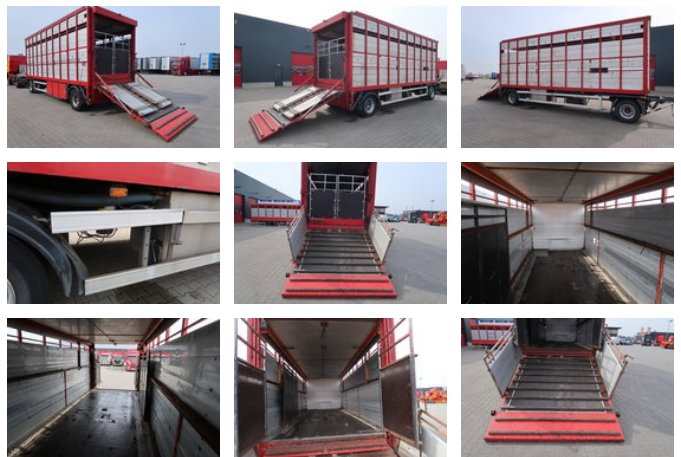


GS A1C-2000N

Общие характеристики

Бренд	GS
Подкатегория	скот
licencePlate	WY-96-zt
Год постройки	2000
firstRegistrationDate	18-07-2000
Цвет	Красный
Состояние	Использовано



Свойства

Снаряжённая масса	8.000kg
payloadWeight	12.000kg
GVW	20.000kg
width	248cm

GS A1C-2000N

Технические характеристики

numberOfAxles

2

accessories

- Elevating loading platform
- Storage space
-
- Air suspension
- Drumbrakes
-