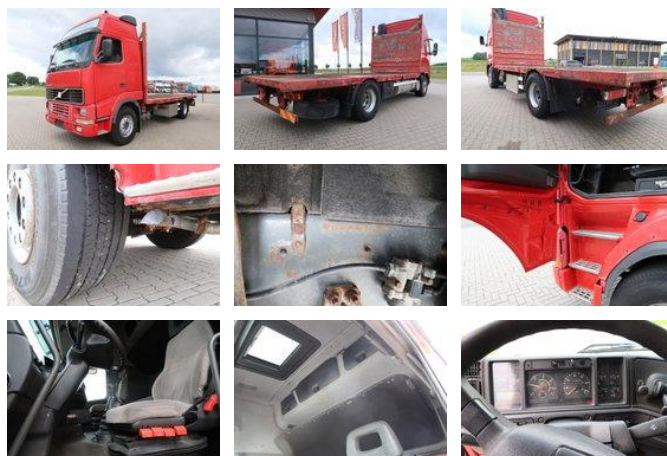


Volvo FH 12.420 FH 12-420 - Platform truck

Ogólna charakterystyka

Marka	Volvo
Model	FH 12.420
Podkategoria	Nadwozie burtowe
Odczyt licznika	258.488km
Data pierwszej rejestracji	13-03-2000
Kolor	Czerwony
Stan	Używany
Paliwo	Diesel
Klasa emisji	Euro 2



Właściwości

Pojedynczy ciężarek	8.959kg
Nośność	18.000kg
Kabina	Kabina sypialna

Volvo FH 12.420 FH 12-420 - Platform truck

Dane techniczne

Liczba osi	2
Konfiguracja osi	4x2
Przenoszenie	Skrzynia biegów manualna
Aktywa	420hp

Opis

Heavy-duty engine brake Loading platform length: 6.20 m

Akcesoria

- Trailer coupling
- Air Suspension Seats
- Power steering
- Anti-lock braking system
- Air conditioning
- Cruise control
- Parabolic suspension
- Sleeper cab
- Speed limiter
- Coupling
- Heavy duty engine brake
- Visor
- Storage space
-