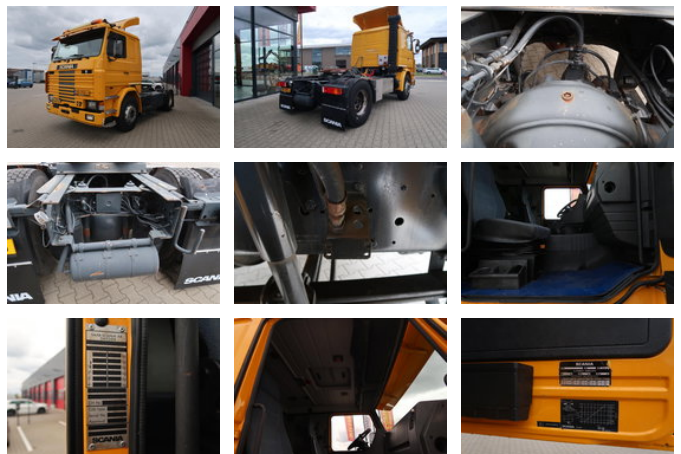


Scania R 143 MA 4X2 143 M

Ogólne cechy

Marka	Scania
Podkategoria	Ciągniki siodłowe
licencePlate	BD-356-J
Przebieg	106.416km
Rok budowy	1990
firstRegistrationDate	01-01-1990
Kolor	Żółty
Stan	Używane
energyType	energyType.diesel
emissionsClass	Euro 0



Właściwości

Masa własna	7.254kg
payloadWeight	10.746kg
GVW	18.000kg
length	580cm
width	246cm
cabin	Kabina sypialna
engineDisplacement	14.190cc

Scania R 143 MA 4X2 143 M

Specyfikacje techniczne

numberOfAxles	2
shortAxleConfiguration	4x2
transmissionType	transmissionType.manual
power	294

accessories

- Electric windows
- Air Suspension Seats
- Rotating beacon
- Anti-lock braking system
- Air conditioning
- PTO
- Sleeper cab
- Vehicle heater
- Visor
- Drumbrakes