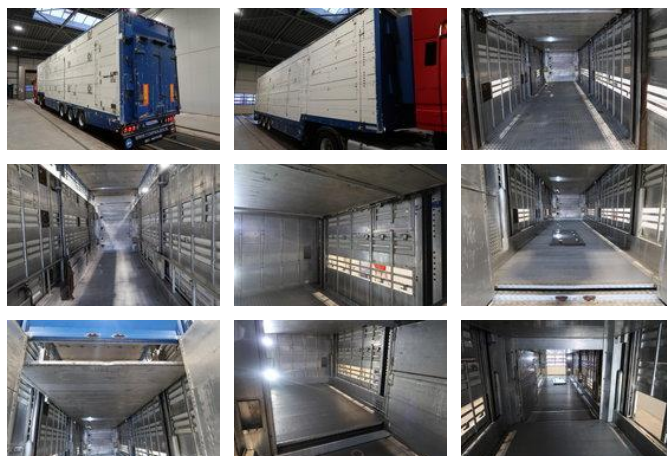


Pezzaioli SBA32

Ogólne cechy

Marka	Pezzaioli
Podkategoria	Zwierzęta
Rok budowy	2006
firstRegistrationDate	01-06-2006
Stan	Używane



Właściwości

Masa własna	11.800kg
payloadWeight	39.000kg
length	1.380cm
width	2.550cm

Pezzaioli SBA32

Specyfikacje techniczne

numberOfAxles

3

accessories

- Anti-lock braking system
- 3 Floors
- lifting roof
- Storage space
- Anti-lock braking system
-
- 2 Floors
- Aggregate
- Hydraulic floors
- Drinking water installation
- Fans
- isolated roof
- Feeding doors
- Disc brakes
- Air suspension
- Liftaxle
-