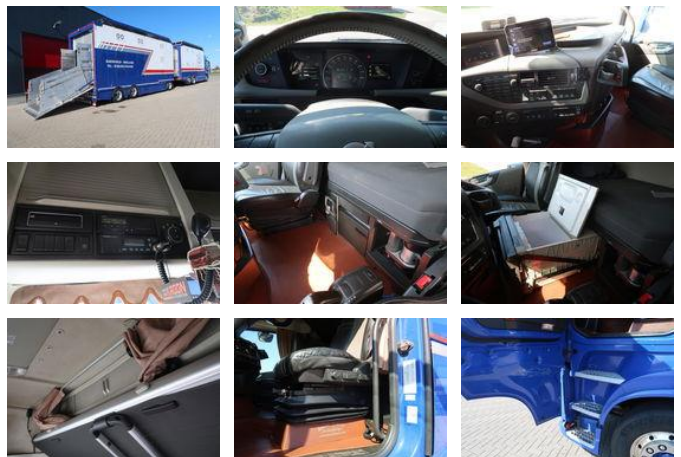


## Volvo FH FH 500 - Livestock transport

### Características generales

Marca	Volvo
Modelo	FH
Subcategoría	Ganado
Placa de matrícula	48-BFH-3
Lectura del odómetro	999.999km
Año de construcción	2014
Fecha del primer registro	23-10-2014
Color	Azul
Condición	Usado
Combustible	Diesel
Clase de emisión	Euro 6



### Características

Peso vacío	14.460kg
payloadWeight	12.540kg
GWV	27.000kg
Longitud	971cm
Ancho	255cm
Cabina	Cabina dormitorio
Contenido del cilindro	12.777cc

# Volvo FH FH 500 - Livestock transport

## Especificaciones técnicas

Número de ejes	3
Configuración de ejes	6x2
Transmisión	Automático
Activos	375kw

## Descripción

2 layers loaded movable, inside height 2 x 1.70 with roof open. left and right fans remote control Nice complete car

## Accesorios

- 2 Floors
- ABS
- Acc
- Cámara de visión trasera
- Remote control
- Aire acondicionado
- Tanque de combustible de aluminio
- Anti-lock braking system
- Hydraulic floors
- Cierre central de puertas
- Lubricación central
- Cruise control
- Spoiler para el techo
- Drinking water installation
- Doble Tanke de combustible
- EBS
- Ventanas electrónicas
- Electrically adjustable door mirrors
- isolated roof
- Caja de herramientas
- lifting roof
- Nevera
- Llantas ligeras
- Liftaxle
- Line detection
- Bocina de aire
- Air suspension
- Luces de niebla
- Sistema de navegacion
- Radio / reproductor de CD
- Retarder

- Filtro de partículas
- Air suspension all around
- Storage space
- Disc brakes
- Cabina de dormir
- Limitador de velocidad
- Spoilers
- Control de estabilidad
- Vehicle heater
- 
- horquilla
- Fans
- Luces brillantes
- Feeding doors
- Iluminación de xenón
- 
- Parasol