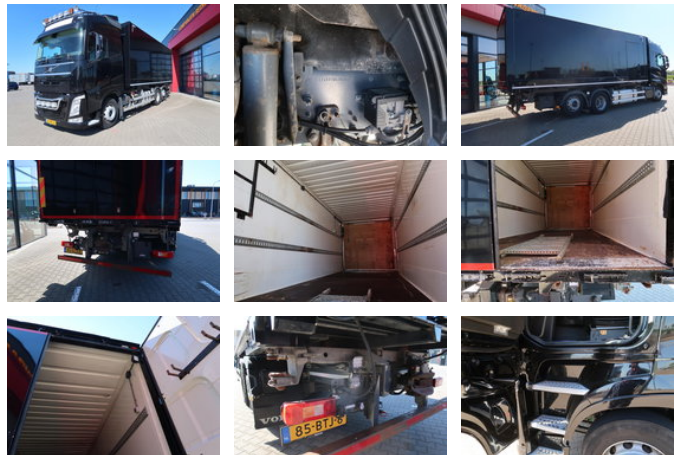


Volvo FH FH 460

Características generales

Marca	Volvo
Modelo	FH
Subcategoría	Caja móvil
Placa de matrícula	85-btj-6
Lectura del odómetro	550.048km
Año de construcción	2019
Fecha del primer registro	08-03-2019
Color	Negro
Condición	Usado
Combustible	Diesel
Clase de emisión	Euro 6



Características

Peso vacío	9.910kg
payloadWeight	17.090kg
GVW	27.000kg
Longitud	963cm
Ancho	255cm
Cabina	Cabina dormitorio
Numero de puertas	2
Contenido del cilindro	12.777cc

Volvo FH FH 460

Especificaciones técnicas

Número de ejes	3
Configuración de ejes	6x2
Transmisión	Automático
Activos	345

Accesorios

- Trailer coupling
- Automatic
- Climate control
- steering axle 3e
- Asistente de mantenimiento de carril
- Air suspension system
- Power steering
- Rotating beacon
- ABS
- Cámara de visión trasera
- Aire acondicionado
- Tanque de combustible de aluminio
- Cierre central de puertas
- Cruise control
- Spoiler para el techo
- Doble Tanke de combustible
- Ventanas eléctricas
- Caja de herramientas
- Nevera
- Bocina de aire
- Radio / reproductor de CD
- Cabina de dormir
- Limitador de velocidad
- Control de estabilidad
- horquilla
- Freno de motor reforzado
- Luces brillantes
- Parasol
- Anti-lock braking system
- EBS
- Electrically adjustable door mirrors
- Led lighting
- Spoilers
-
- Disc brakes
- Air suspension all around

- Liftaxle