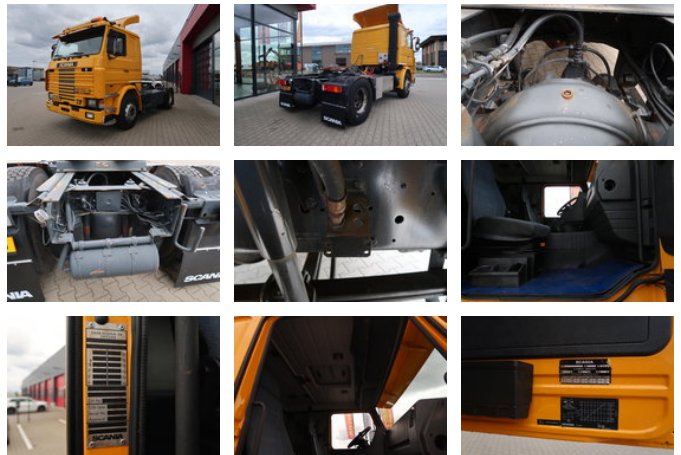


Scania R 143 MA 4X2 143 M

Características generales

Marca	Scania
Subcategoría	Cabeza tractora
Placa de matrícula	BD-356-J
Lectura del odómetro	106.416km
Año de construcción	1990
Fecha del primer registro	01-01-1990
Color	Amarillo
Condición	Usado
Combustible	Diesel
Clase de emisión	Euro 0



Características

Peso vacío	7.254kg
payloadWeight	10.746kg
GVW	18.000kg
Longitud	580cm
Ancho	246cm
Cabina	Cabina dormitorio
Contenido del cilindro	14.190cc

Scania R 143 MA 4X2 143 M

Especificaciones técnicas

Número de ejes	2
Configuración de ejes	4x2
Transmisión	Apretón de manos
Activos	294

Accesorios

- Electric windows
- Asientos con suspensión neumática
- Rotating beacon
- ABS
- Aire acondicionado
- PTO
- Cabina de dormir
- Vehicle heater
- Parasol
- Drumbrakes