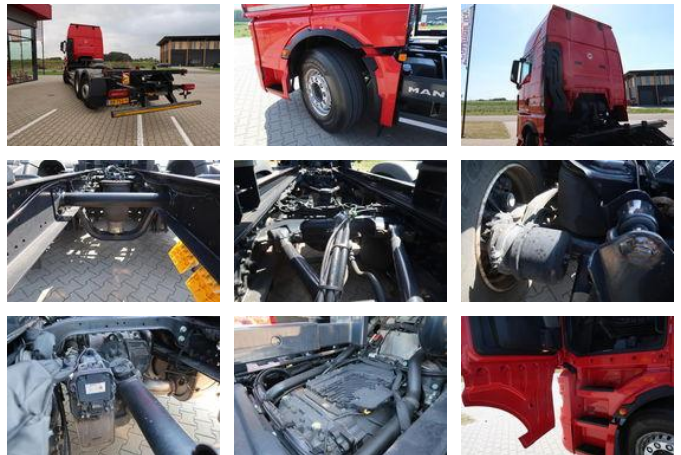


MAN TGX TGX 26.470 - BDF - Retarder - 2021

Características generales

| | |
|---------------------------|------------|
| Marca | MAN |
| Modelo | TGX |
| Subcategoría | Caja móvil |
| Placa de matrícula | BB-766-H |
| Lectura del odómetro | 530.542km |
| Año de construcción | 2021 |
| Fecha del primer registro | 06-12-2021 |
| Color | Rojo |
| Condición | Usado |
| Combustible | Diesel |
| Clase de emisión | Euro 6 |



Características

| | |
|------------------------|-------------------|
| Peso vacío | 9.694kg |
| payloadWeight | 18.306kg |
| GVW | 28.000kg |
| Longitud | 951cm |
| Ancho | 249cm |
| Cabina | Cabina dormitorio |
| Número de serie | 7219 |
| Contenido del cilindro | 12.419cc |

MAN TGX TGX 26.470 - BDF - Retarder - 2021

Especificaciones técnicas

| | |
|-----------------------|------------|
| Número de ejes | 3 |
| Configuración de ejes | 6x2 |
| Transmisión | Automático |
| Activos | 346kw |

Accesorios

- ABS
- Aire acondicionado
- Tanque de combustible de aluminio
- Lubricación central
- Cruise control
- Nevera
- Luces de niebla
- Sistema de navegacion
- Radio / reproductor de CD
- Cabina de dormir
- horquilla
- Parasol
- Storage space
- EBS
- Electrically adjustable door mirrors
- Led lighting
- Retarder
-
- Disc brakes
- Line detection
- Air suspension all around
- Lifthaxle