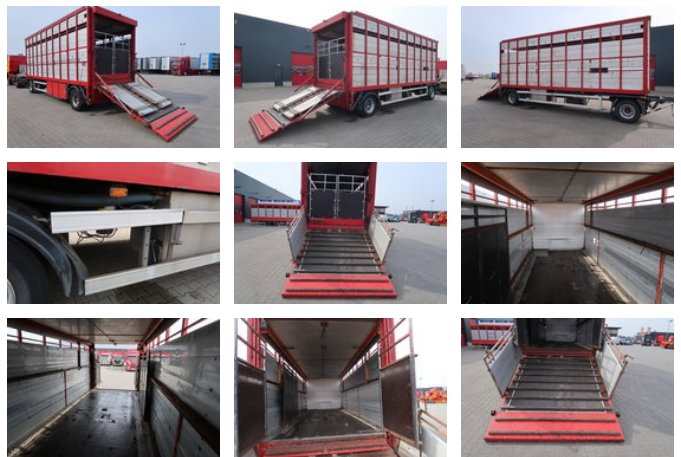


## GS A1C-2000N

### Características generales

|                           |            |
|---------------------------|------------|
| Marca                     | GS         |
| Subcategoría              | Ganado     |
| Placa de matrícula        | WY-96-zt   |
| Año de construcción       | 2000       |
| Fecha del primer registro | 18-07-2000 |
| Color                     | Rojo       |
| Condición                 | Usado      |



### Características

|               |          |
|---------------|----------|
| Peso vacío    | 8.000kg  |
| payloadWeight | 12.000kg |
| GVW           | 20.000kg |
| Ancho         | 248cm    |

# GS A1C-2000N

## Especificaciones técnicas

Número de ejes

2

## Accesorios

- Elevating loading platform
- Storage space
- 
- Air suspension
- Drumbrakes
-