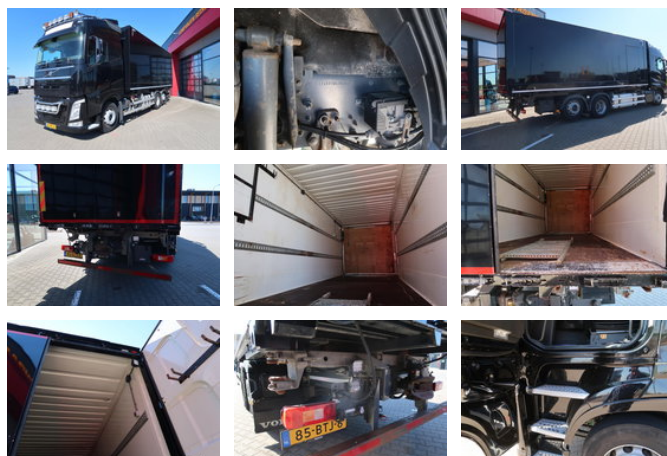


Volvo FH FH 460

Allgemeine Merkmale

Marke	Volvo
Model	FH
Unterkategorie	Wechselbrücken-LKW
Nummernschild	85-btj-6
Kilometerstand	550.048km
Baujahr	2019
Datum der Erstzulassung	08-03-2019
Farbe	Schwarz
Zustand	Gebraucht
Kraftstoff	Diesel
Emissionsklasse	Euro 6



Eigenschaften

Leergewicht	9.910kg
Tragfähigkeit	17.090kg
GVW	27.000kg
Länge	963cm
Breite	255cm
Kabine	Schlafkabine
Anzahl der Türen	2
Zylinderinhalt	12.777cc

Volvo FH FH 460

Technische Spezifikationen

Anzahl der Achsen	3
Achsenkonfiguration	6x2
Übertragung	Vollautomatik
Motorleistung	345

Zubehör

- Trailer coupling
- Automat
- Climate control
- steering axle 3e
- Spurhalteassistent
- Air suspension system
- Lenkhilfe
- Rundumleuchte
- Antiblockiersystem
- Rückwärtsfahrkamera
- Klimaanlage
- Aluminium-Kraftstofftank
- Zentralverriegelung
- Geschwindigkeitsregelanlage
- Dachspoiler
- Doppelter Kraftstofftank
- Elektrische Fensterheber
- Werkzeugkasten
- Kühlschrank
- Lufthorn
- Radio/CD-Spieler
- Schlafkabine
- Geschwindigkeitsbegrenzer
- Stabilitätskontrolle
- Zugmaul
- Bremskraftverstärker
- Fernlicht
- Sonnenschutzklappe
- Antiblockiersystem
- EBS
- Elektrisch verstellbare Außenspiegel
- Led Beleuchtung
- Spoiler
-
- Scheibenbremsen
- Luftfederung rundum

- Liftaxle