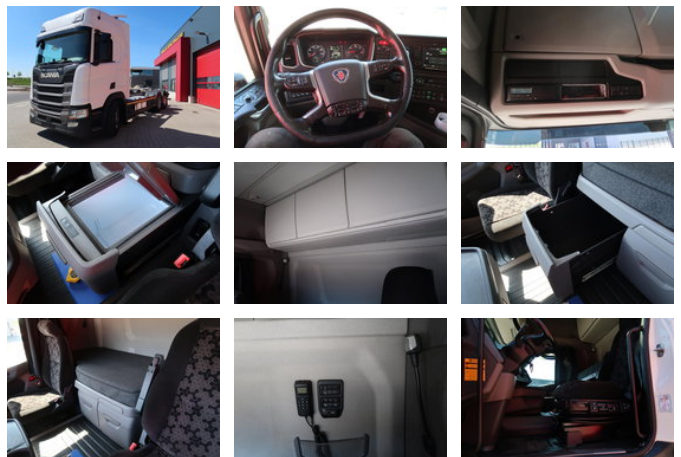


Scania R450 R450

Allgemeine Merkmale

Marke	Scania
Model	R450
Unterkategorie	Fahrgestell LKW
Kilometerstand	531.611km
Baujahr	2021
Datum der Erstzulassung	13-10-2021
Farbe	Weiß
Zustand	Gebraucht
Kraftstoff	Diesel
Emissionsklasse	Euro 6



Eigenschaften

Kabine

Schlafkabine

Scania R450 R450

Technische Spezifikationen

Anzahl der Achsen	3
Achsenkonfiguration	6x2
Übertragung	Vollautomatik
Motorleistung	450hp

Zubehör

- Trailer coupling
- Automat
- Bordcomputer
- Climate control
- Electric windows
- steering axle 3e
- Spurhalteassistent
- Air suspension system
- Parkassist
- Beheizbare Spiegel
- Antiblockiersystem
- Klimaanlage
- Aluminium-Kraftstofftank
- Zentralverriegelung
- Geschwindigkeitsregelanlage
- Dachspoiler
- Elektrische Fensterheber
- Geräuscharm
- Kühlschrank
- Schlafkabine
- Geschwindigkeitsbegrenzer
- Standheizung
- Fernlicht
- Seitentür
- Antiblockiersystem
- EBS
- Led Beleuchtung
- Retarder
- Spoiler
-
- Fernbedienung
- Scheibenbremsen
- Linienerkennung
- Luftfederung rundum
- Liftaxle