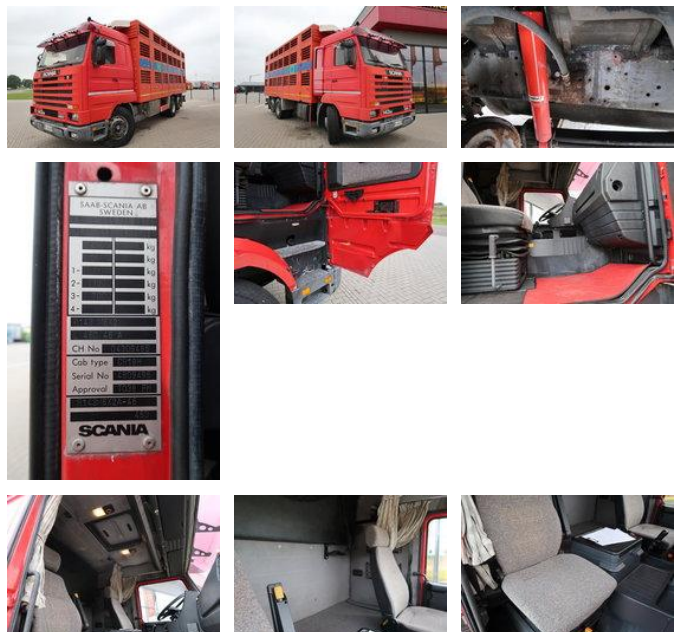


Scania R143-450 V8 Streamline

Allgemeine Merkmale

Marke	Scania
Model	R143-450 V8
Unterkategorie	Viehtransporter
Kilometerstand	343.717km
Baujahr	1991
Datum der Erstzulassung	08-10-1991
Farbe	Rot
Zustand	Gebraucht
Allgemeinzustand	Sehr gut
Kraftstoff	Diesel



Eigenschaften

Leergewicht	11.500kg
Tragfähigkeit	24.000kg
Kabine	Schlafkabine
Zylinderinhalt	14.190cc

Scania R143-450 V8 Streamline

Technische Spezifikationen

Anzahl der Achsen	3
Achsenkonfiguration	6x2
Übertragung	Handgeschenk
Motorleistung	450hp

Beschreibung

3 Böden IRMA viehaufbau

Zubehör

- Antiblockiersystem
- Klimaanlage
- Dachspoiler
- Elektrische Fensterheber
- Schlafkabine
- Geschwindigkeitsbegrenzer
- Standheizung
- Zugmaul
- Sonnenschutzklappe
- 3 Fußboden
- Hubdach
- größer Stauraum
- Retarder
- Spoiler
-
- 2 Fußboden
- Hydraulische Boden
- Luftfederung
- Drumbrakes
- Liftaxle
-