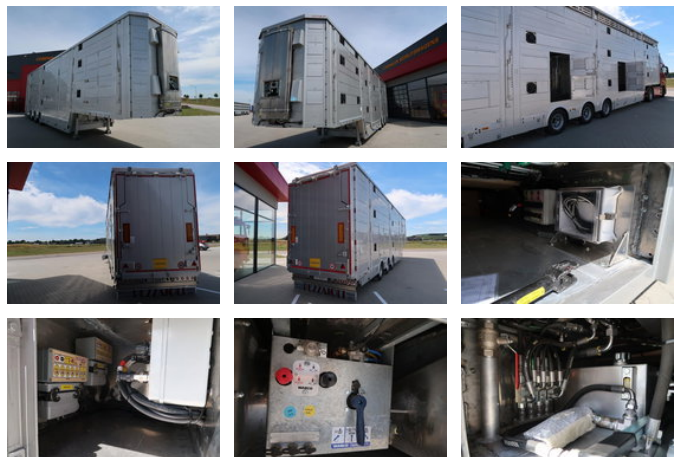


## Pezzaioli NEW - SBA 31

### Allgemeine Merkmale

Marke	Pezzaioli
Unterkategorie	Viehaufleger
Farbe	Grau
Allgemeinzustand	Sehr gut



### Eigenschaften

Leergewicht	12.000kg
Tragfähigkeit	27.000kg

# Pezzaioli NEW - SBA 31

## Technische Spezifikationen

Anzahl der Achsen

3

## Zubehör

- Antiblockiersystem
- 3 Fußboden
- größer Stauraum
- Antiblockiersystem
- EBS
- Led Beleuchtung
- 
- 2 Fußboden
- Fernbedienung
- Aggregat
- Hydraulische Boden
- Trink wasser anlage
- Lüfter
- isoliertes Dach
- Futter türen
- GPS/GPRS
- Typ 2
- Diagonale Ecke
- Luftfederung
- Drumbrakes
- Trommel bremsen
- Liftaxle
-