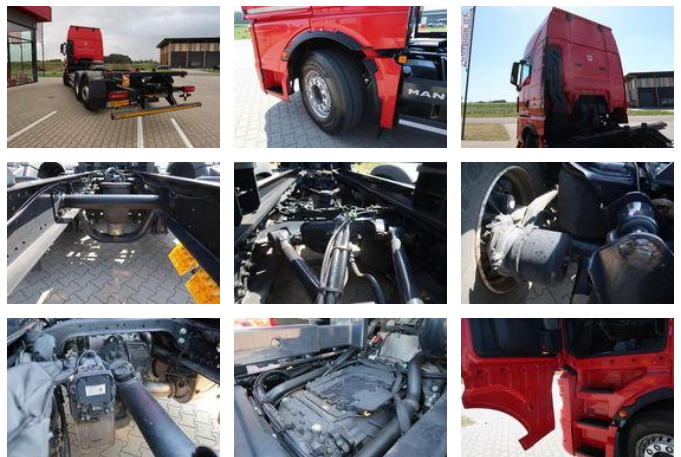


MAN TGX TGX 26.470 - BDF - Retarder - 2021

Allgemeine Merkmale

Marke	MAN
Model	TGX
Unterkategorie	Wechselbrücken-LKW
Nummernschild	BB-766-H
Kilometerstand	530.542km
Baujahr	2021
Datum der Erstzulassung	06-12-2021
Farbe	Rot
Zustand	Gebraucht
Kraftstoff	Diesel
Emissionsklasse	Euro 6



Eigenschaften

Leergewicht	9.694kg
Tragfähigkeit	18.306kg
GVW	28.000kg
Länge	951cm
Breite	249cm
Kabine	Schlafkabine
Seriennummer	7219
Zylinderinhalt	12.419cc

MAN TGX TGX 26.470 - BDF - Retarder - 2021

Technische Spezifikationen

Anzahl der Achsen	3
Achsenkonfiguration	6x2
Übertragung	Vollautomatik
Motorleistung	346kw

Zubehör

- Antiblockiersystem
- Klimaanlage
- Aluminium-Kraftstofftank
- Zentralschmierung
- Geschwindigkeitsregelanlage
- Kühlschranks
- Nebelleuchten
- Navigationssystem
- Radio/CD-Spieler
- Schlafkabine
- Zugmaul
- Sonnenschutzklappe
- größerer Stauraum
- EBS
- Elektrisch verstellbare Außenspiegel
- Led Beleuchtung
- Retarder
-
- Scheibenbremsen
- Linienkennung
- Luftfederung rundum
- Liftaxle