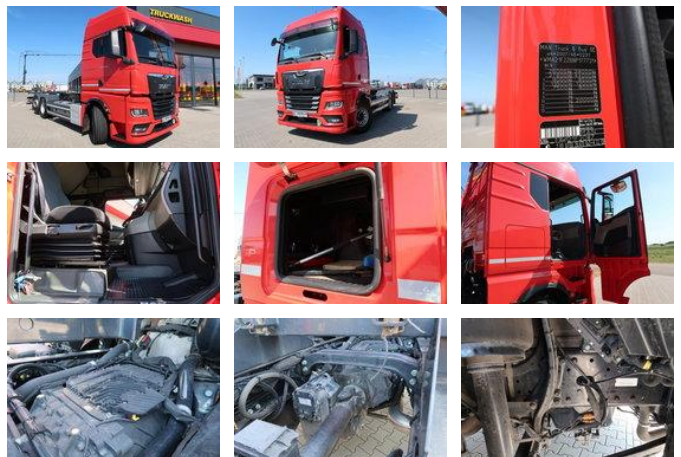


MAN TGX 26.470 - BDF - Retarder - 2021 - Steering axle

Allgemeine Merkmale

Marke	MAN
Unterkategorie	Wechselbrücken-LKW
Kilometerstand	552.681km
Baujahr	2021
Farbe	Rot
Zustand	Gebraucht
Kraftstoff	Diesel
Emissionsklasse	Euro 6



Eigenschaften

Kabine	Schlafkabine
Seriennummer	7731

MAN TGX 26.470 - BDF - Retarder - 2021 - Steering axle

Technische Spezifikationen

Anzahl der Achsen	3
Achsenkonfiguration	6x2
Übertragung	Vollautomatik
Motorleistung	470hp

Zubehör

- Antiblockiersystem
- Klimaanlage
- Aluminium-Kraftstofftank
- Zentralverriegelung
- Geschwindigkeitsregelanlage
- Doppelter Kraftstofftank
- Elektrische Fensterheber
- Werkzeugkasten
- Kühlschrank
- Nebelleuchten
- Navigationssystem
- Radio/CD-Spieler
- Partikelfilter
- Schlafkabine
- Zugmaul
- Sonnenschutzklappe
- größerer Stauraum
- EBS
- Elektrisch verstellbare Außenspiegel
- Led Beleuchtung
- Retarder
-
- Scheibenbremsen
- Linienerkennung
- Luftfederung rundum
- Liftaxle